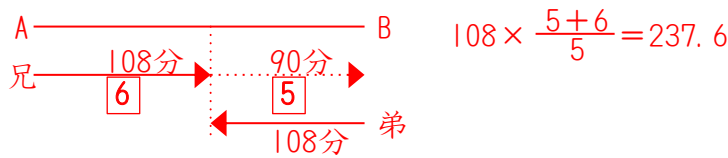
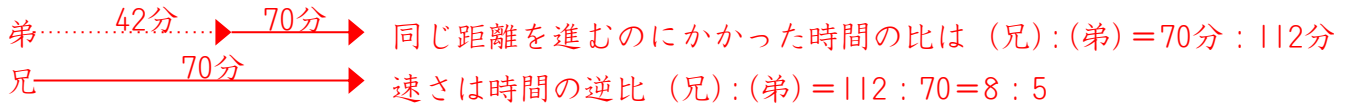


- (1) 兄はA地を弟はB地を同時に出発して向かい合って進んだところ、兄は108分後に弟と出会い、その90分後にB地につきました。弟がB地につくのは出発してから何分後ですか。



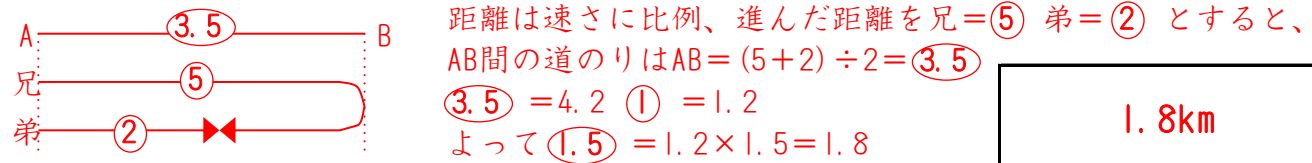
237.6分

- (2) 弟が出発してから42分後に兄が追いかけると70分後に追いつきました。兄と弟の速さの比を求めなさい。



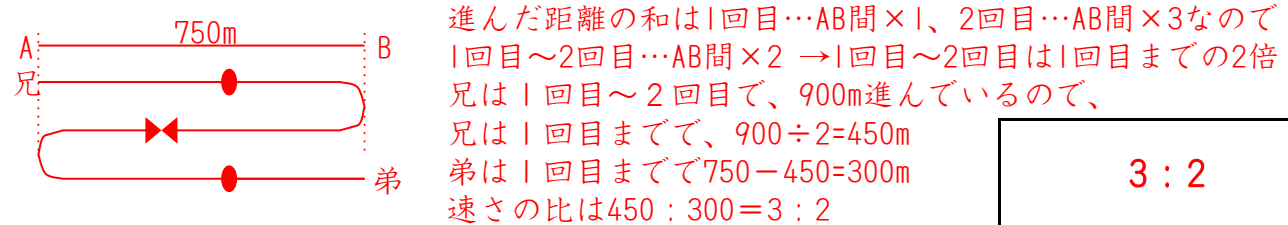
8 : 3

- (3) 兄と弟がA町を同時に出発して4.2km離れたB町の間を往復します。兄と弟の速さの比が5:2のとき、2人が出会うのはB町から何kmですか。



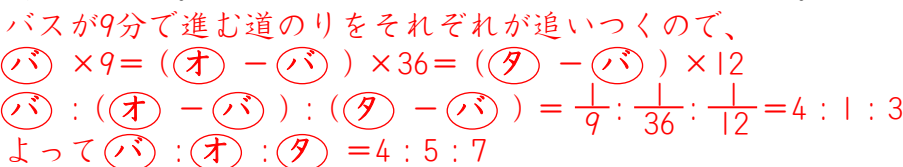
1.8km

- (4) AB間は750mで兄はA地を、弟はB地を同時に出発して往復します。兄は弟と1回目に出会った地点から900m進んだところで再び弟と出会いました。兄と弟の速さの比を求めなさい。



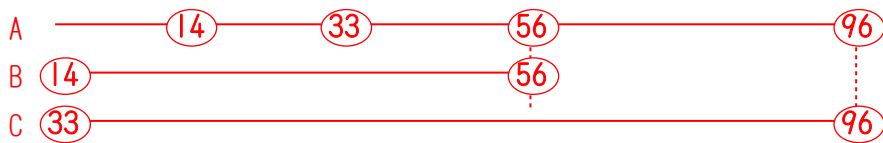
3 : 2

- (5) バスが駅を出発してから9分後にオートバイで追いかけると36分で、タクシーで追いかけると12分で追いつきます。オートバイとタクシーの速さの比を求めなさい。



5 : 7

- (6) A、B、Cが駅から公園まで歩きます。BはAより14分遅れて出発し、その42分後にAを追い越しました。また、CはBより19分遅れて出発しその63分後にAを追いこしました。A、B、Cの速さの比を求めなさい。



Aが56分の道のりをBは42分で進むので、速さの比はA:B=3:4
Aが96分の道のりをCは63分で進むので、速さの比はA:C=21:32
比を合わせるとA:B:C=21:28:32

21 : 28 : 32